

平成30年度岩手県社会福祉研修

特定課題研修

相談支援

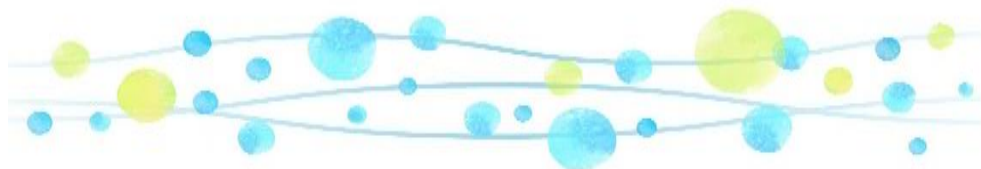
平成30年8月27日・28日

10時～16時

福祉的な課題が複雑化する中で、相談支援における**包括的アプローチの重要性**がさらに認識されているところです。

本研修では、相談援助に専門的に従事している方を対象に、専門職としての相談支援のスキルや、インボラントな対象者への関わり方など、具体的でわかりやすい事例を踏まえながら、実践場面で使える手法を体験的に学んでいきます。

毎年大好評を頂いている講義・演習の第3弾です。
ぜひ、ご参加ください。



2018
20th

その先をつくる大学。
岩手県立大学
Iwate Prefectural University

会場

いわて県民情報交流センター
アイーナ8階 803会議室

受講料

無料

申し込み方法

別紙「受講申込書」にて
お申し込みください」

申し込み締め切り

8月17日(金)

お問い合わせ：岩手県立大学
研修係：019-694-2438

研修プログラム

8月27日（月）【講義・グループワーク】

福祉職に求められる基本的な考え方や視点、技術について学ぶ。日常の実践をふり返り、整理するための枠組みの提示と修得を目指す。

8月28日（火）【講義・グループワーク】

対象者理解や地域を基盤とした相談援助職としての包括的アプローチについて学ぶ。併せて社会資源の活用や他職種との連携なども含めた地域における相談援助職の実践手法を学ぶ。

講師紹介



広島文教女子大学 人間科学部 人間福祉学科

准教授 **溝渕 淳**（みぞぶち じゅん）氏

龍谷大学社会学部社会学科～龍谷大学大学院社会学研究科博士後期課程社会福祉学専攻。

吉備国際大学社会福祉学部福祉ボランティア学科助手、広島文教女子大学人間科学部人間福祉学科専任講師を経て現職。

主な共著書に、

『77のワークを学ぶ対人援助ワークブック』（久美 2003）、

『ソーシャルワークと生活支援方法のトレーニング』（中央法規 2005）、

『ソーシャルワーク実践と支援科学－理論・方法・支援ツール・生活支援過程－』（相川書房 2009）、

『相談援助セミナー』（建帛社 2012）、『福祉・栄養・看護のための社会福祉論』（建帛社 2016）

がある。