

社会的つながりが弱い人への支援

(12:30 開場)

11月16日(土) 13:00~16:00

参加無料

予約不要

会場：岩手県立大学講堂（岩手県滝沢市巣子 152-52 ※裏面地図参照）

対象：福祉と関連領域の専門職の方、学生、一般県民等（どなたでも参加可能）

第1部 学術講演会「誰もが住みやすい地域づくりとは」

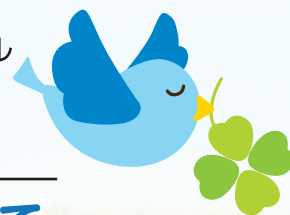
13:00 ~ 13:50



豊中市での取り組みをもとにして

講師：勝部麗子氏（豊中市社会福祉協議会福祉推進室室長）

地域住民の力を集めながら数々の先進的な取り組みに挑戦。
NHKドラマ「サイレント・プア」のモデル。
著書「ひとりぼっちをつくらない-コミュニティソーシャルワーカーの仕事」（全国社会福祉協議会）等。



13:50 ~ 14:40



秋田県藤里町での取り組みをもとにして

講師：菊池まゆみ氏（藤里町社会福祉協議会会長）

ひきこもりパワーで地域活性化に乗り出す「藤里方式」を牽引。
NHKクローズアップ現代等でも取り上げられる。
著書「『藤里方式』が止まらない」（萌書房）等。



第2部 県大福祉フォーラム（シンポジウム）

14:50 ~ 16:00



「岩手県で取り組む社会的つながりが弱い人への支援」

基調講演講師である勝部氏・菊池氏に次の3名を加えてパネルディスカッションを行います。

岩手県社会福祉協議会 事務局長 右京昌久氏

岩手県立大学社会福祉学部 教授 齋藤昭彦氏

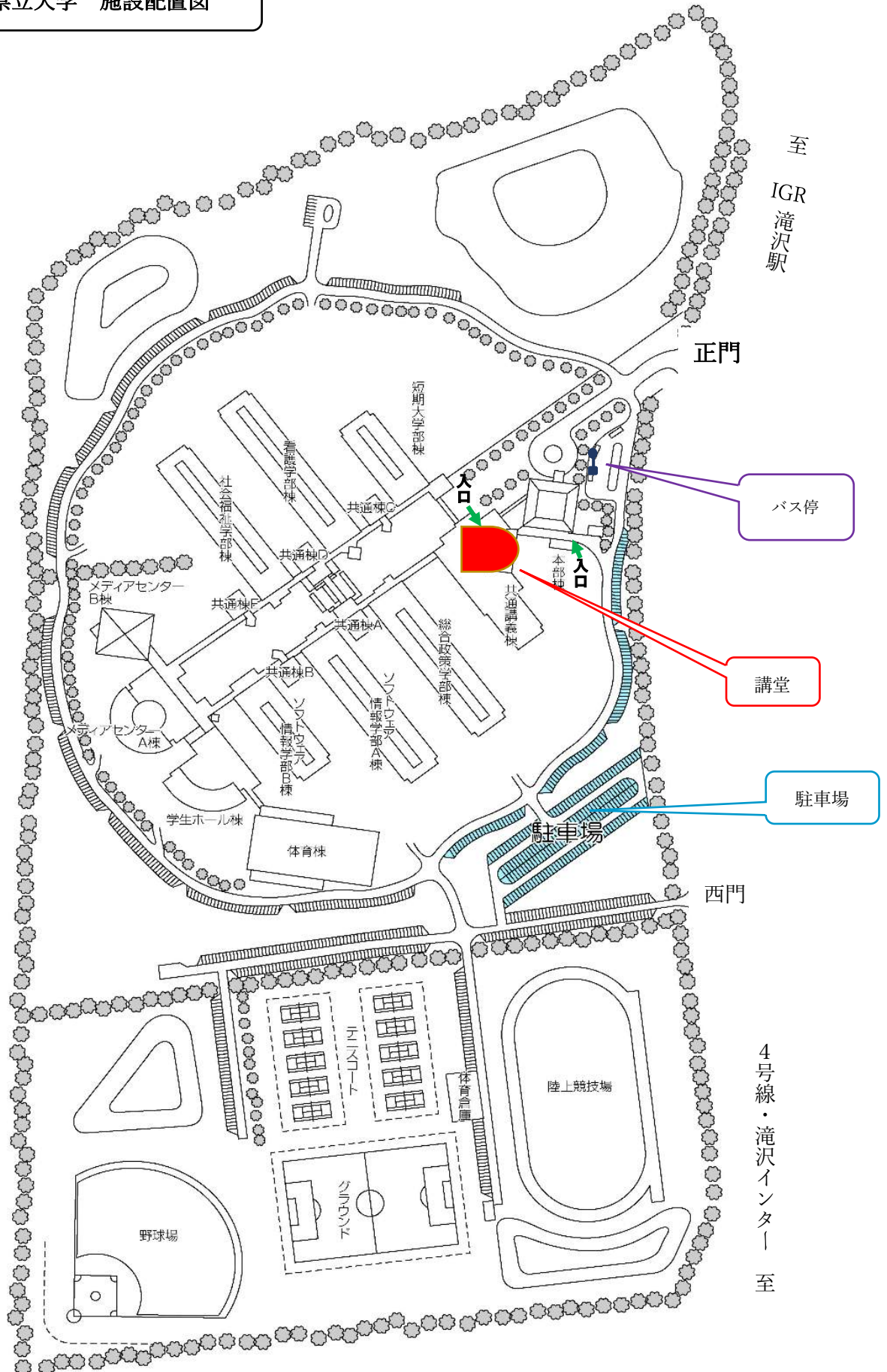
岩手県立大学社会福祉学部 准教授 菅野道生氏（コーディネーター・司会）

後援：岩手県・岩手県社会福祉協議会・岩手県社会福祉士会・岩手県民生児童委員協議会・滝沢市・滝沢市社会福祉協議会

問い合わせ先：岩手県立大学社会福祉学部研究推進委員会（委員長 小川晃子）

【E-mail】 gakujuustu-welf@ml.iwate-pu.ac.jp 【FAX】 019-694-2301（学部事務室）

岩手県立大学 施設配置図



至
IGR
滝沢駅

正門

バス停

講堂

駐車場

駐車場

西門

4号線・滝沢インター
至